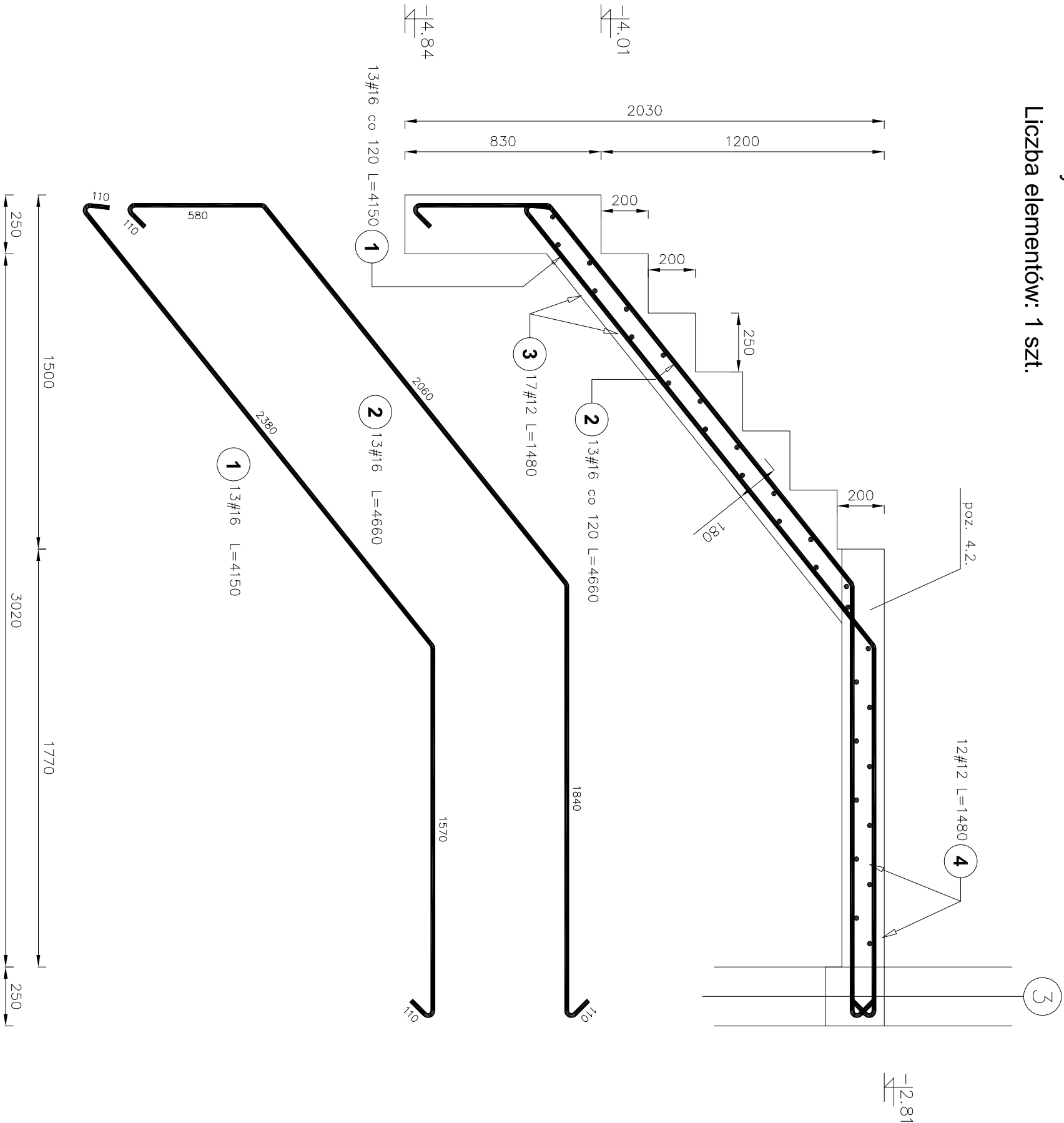


Schody Poz. 4.1.

Liczba elementów: 1 szt.



Poz.	Stal	Długość (mm)	Liczba			Długość łączna (m)		
	#		w elementach	elementów	ogółem	# 12	# 16	
1	16	4150	13	1	13			53,95
2	16	4660	13	1	13			60,58
3	12	1480	17	1	17			25,16
4	12	1480	12	1	12			17,76
Długość wg średnic (m)						42,92	114,53	
Masa 1 m pręta (kg/m)						0,89	1,58	
Masa łączna wg średnic (kg)						38,11	180,96	
Masa łączna wg gatunku stali (kg)							219,07	
Ogółem (kg)							219,07	

- UWAGI :
1. beton konstrukcyjny C25/30
 2. stal A-III

<div><div><div>BM</div><div>maiechbarara@poczta.onet.pl tel. kom. 602 22 90 70</div></div><div><div>FIRMA BUDOWLANA I HANDLOWA</div><div>mgr inż. Barbara MALEC</div><div>91 - 020 ŁÓDŹ ul. Inowrocławska 5 m. 61</div></div></div>			
TEMAT : PROJEKT ZAMIENNY ROZBUDOWY, PRZEBUDOWY I ZMIANY SPOSOBU UŻYTKOWANIA BUDYNKU OŚRODKA ZDROWIA W BĘDKOWIE			
LOKALIZACJA: ul. Reymonta 8, 97-319 Będków, działki nr ew. gr. 27/0, 271/1			
PROJEKTANT:		mgr inż. Barbara MALEC	
SPRAWDZAJĄCY:		mgr inż. Wojciech BIŃCZYK NB.IV.7342/79/98	
TYTUŁ RYS.:		SCHODY Poz. 4.1.	
DATA:	STYCZEŃ 2011 R.	SKALA:	1:20
		NR. RYS.:	K-08